

Radisson

MINING RESOURCES

**GOLD RUNS
IN OUR
VEINS**



Présentation corporative Août 2024
TSXV:RDS OTCQB:RMRDF

MISE EN GARDE CONCERNANT LES INFORMATIONS PROSPECTIVES

À l'exception des informations historiques, certaines déclarations incluses dans cette présentation sont des déclarations prospectives au sens des lois canadiennes sur les valeurs mobilières. Ces déclarations peuvent inclure des mots tels que « prévoit », « échéancier », « projets », « planifie », « cibles », « programmes », « continue », « estime », « pourrait », « devrait », « serait » ou "volonté". Les déclarations prospectives faites dans cette présentation impliquent des risques et des incertitudes importants. Ces risques et incertitudes comprennent les risques inhérents à l'exploration et au développement de propriétés minières. Les incertitudes liées à l'interprétation des résultats de forage et d'autres données géologiques. Fluctuation des prix des métaux. La possibilité de dépassements de coûts du projet ou de coûts et dépenses imprévus. Les incertitudes liées à la disponibilité et aux coûts des financements nécessaires à l'avenir et d'autres facteurs. La Société décline toute intention ou obligation de mettre à jour les énoncés prospectifs si les circonstances ou les estimations ou opinions de la direction venaient à changer. Le lecteur est averti de ne pas se fier indûment aux déclarations prospectives.

Toutes les références aux devises faites dans cette présentation sont en dollars canadiens, sauf indication contraire.

M. Richard Nieminen, géo., (QC), consultant géologique pour Radisson et Personne Qualifiée au sens du Règlement NI 43-101 a revu et approuvée la divulgation de nature scientifique ou technique dans cette présentation. M. Luke Evans, M.Sc., P.Eng., ing., de SLR Consulting (Canada) Ltd., est la Personne Qualifiée ayant révisé et pris la responsabilité de l'Estimation des Ressources minérales du projet O'Brien avec date d'effet du 2 mars 2023.

Veuillez consulter le rapport technique NI 43-101 « Technical Report on the O'Brien Project, Northwestern Quebec, Canada » en date du 2 mars 2023, le formulaire d'information annuel de Radisson pour l'exercice clos le 31 décembre 2023 ainsi que d'autres documents déposés auprès des autorités canadiennes de réglementation des valeurs mobilières disponibles sur www.sedar.com pour de plus amples détails et hypothèses relatifs au projet aurifère O'Brien.

LA MINE O'BRIEN: LA MINE AUX PLUS HAUTES TENEURS DU QUÉBEC



**Production historique de 587,121 oz
de 1926 à 1957**

1.2M tonnes à 15.25 Au g/t¹

1. Rapport technique sur le projet O'Brien, Northwestern Québec, Report for NI 43-101, SLR Consulting (Canada) Ltd. , 2 mars 2023

POURQUOI RADISSON?

c. **1 Moz** de ressources minérales à Hautes Teneurs
et en **Croissance**

L'Abitibi au Québec : Meilleure adresse pour
l'exploitation de l'or. **Personnel, Services,
Infrastructures**

Cinq Mines à proximité **avec des Moulins**

Les Onces d'Or **de haute qualité** d'O'Brien **seront
extraites**

Conseil d'administration et **équipe rafraîchie** avec
un historique de développement minier majeur

Programme de forage de **35 000 m** entièrement
financé en cours



CONSEIL D'ADMINISTRATION



Matt Manson **Nouveau en 2024**

Président, chef de la direction et administrateur

+30 ans d'expérience minière internationale | A dirigé le projet Valentine Gold de Marathon Gold, d'une valeur de 500M \$C | A dirigé le projet Renard de 800M \$C de Stornoway Diamond en 2017 | Personnalité minière de l'année 2015 | Récipiendaire du prix Viola Macmillan du PDAC



Pierre Beaudoin

Président du Conseil d'administration

+ 30 ans d'expérience minière | Chef des opérations de Silver Crest Metals Inc. (2018-2024) | Chef des opérations de Detour Gold (2013-2017) | Barrick Gold, Lac Minerals Ltd. et Minéraux Noranda



Michael Gentile

Administrateur Indépendant et Aviseur Stratégique

20 ans d'expérience sur les marchés des capitaux | Associé fondateur et Gestionnaire de fond Sénior chez Gestion d'actifs Bastion | Plus de 20 ans en tant qu'investisseur minier actif et accompli



Jeff Swinoga

Administrateur

+ 25 ans d'expérience dans l'industrie minière | Président, chef de la direction et administrateur de Exploits Discovery Corp. | Auparavant co-leader national des mines et métaux chez Ernst & Young Canada | Administrateur, PDAC



Cindy Valence **Nouveau en 2024**

Administratrice et Présidente du comité ESG

+ 20 ans d'expérience dans des postes de haute direction | Récemment VP Exécutive et Cheffe de la direction Développement Durable chez Sayona Mining Ltd | Women In Mining, Abitibi



Lise Chénard **Nouveau en 2024**

Administratrice, Membre du comité ESG et du comité d'audit

+ 40 ans d'expérience en mines et géologie au Québec et à l'international | Mines Campbell Chibougamau, Lac Minerals et Barrick Gold | A occupé les postes de géologue en chef chez Barrick Gold et de directrice principal de la géologie minière et de conseillère technique pour IAMGOLD



Peter MacPhail **Nouveau en 2024**

Administrateur

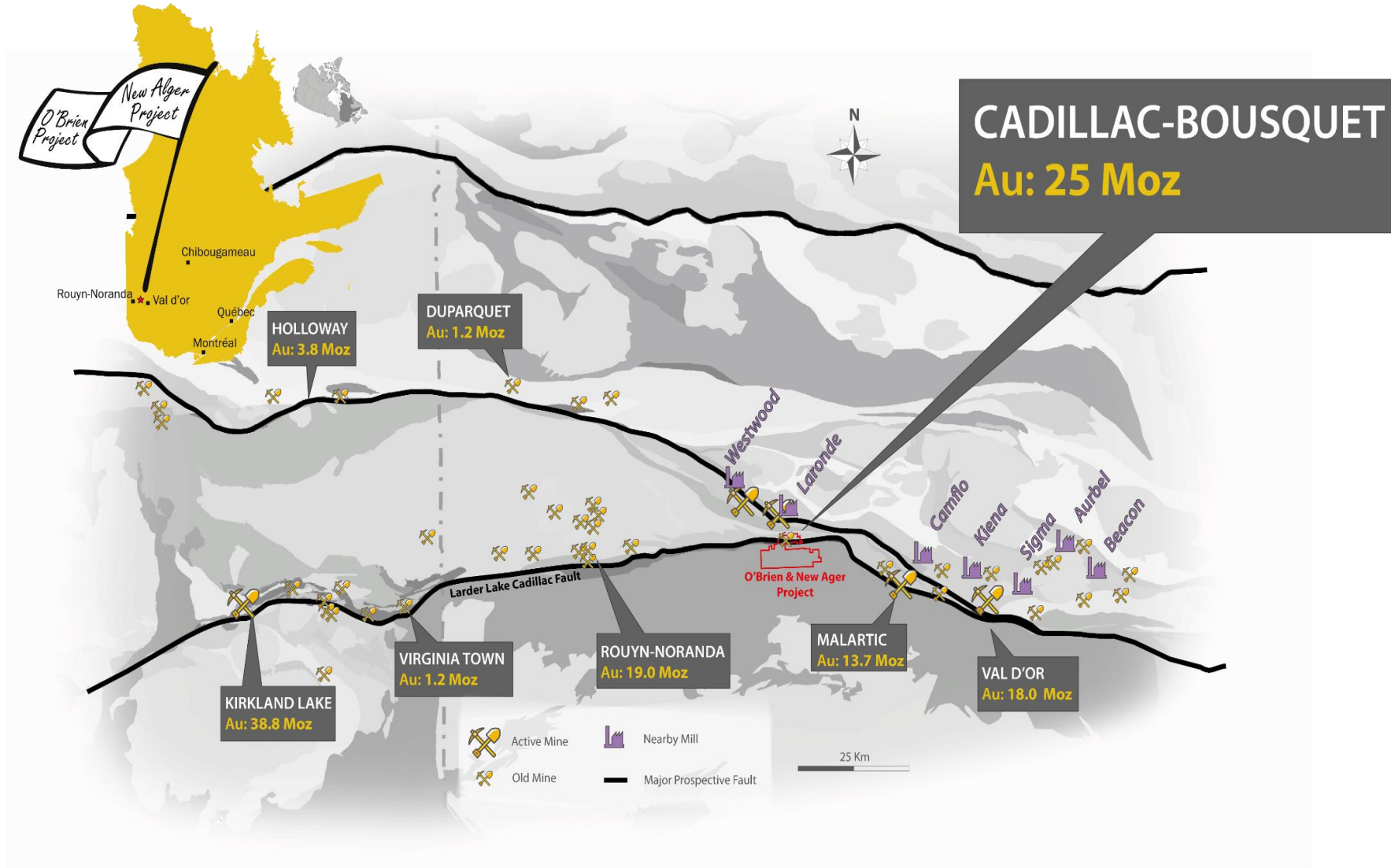
+ 35 ans d'expérience minière | Anciennement COO (2015-2022) d'Alamos Gold, Aurico et Northgate Minerals. A mené le développement de la mine Young Davidson, de la mine La Yaqui Grande au Mexique et l'expansion initiale de la mine Island Gold.

SITUÉ DANS LA CEINTURE AURIFÈRE LA PLUS PROLIFIQUE AU MONDE

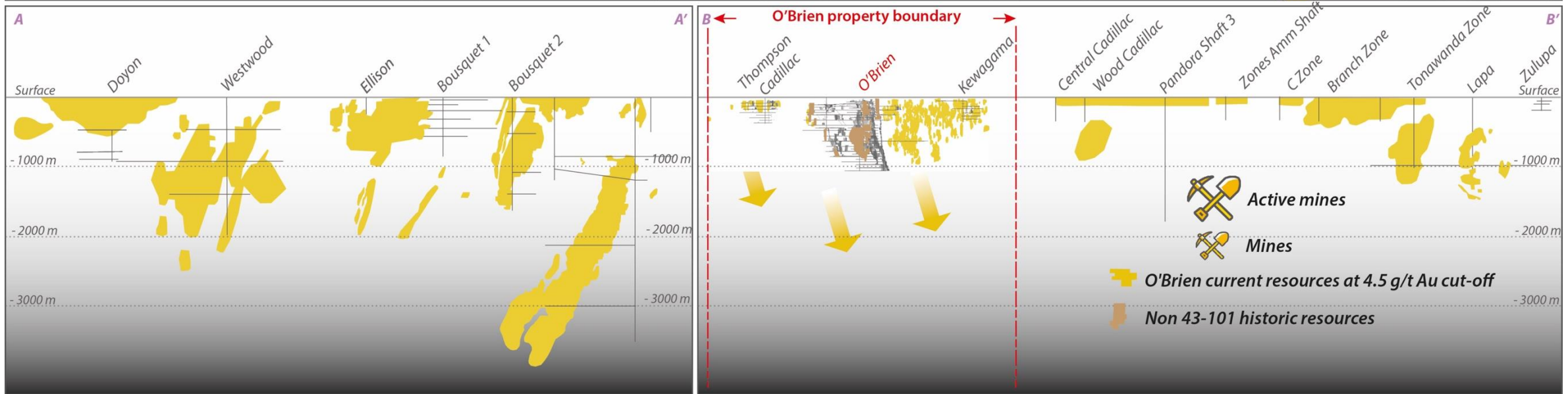
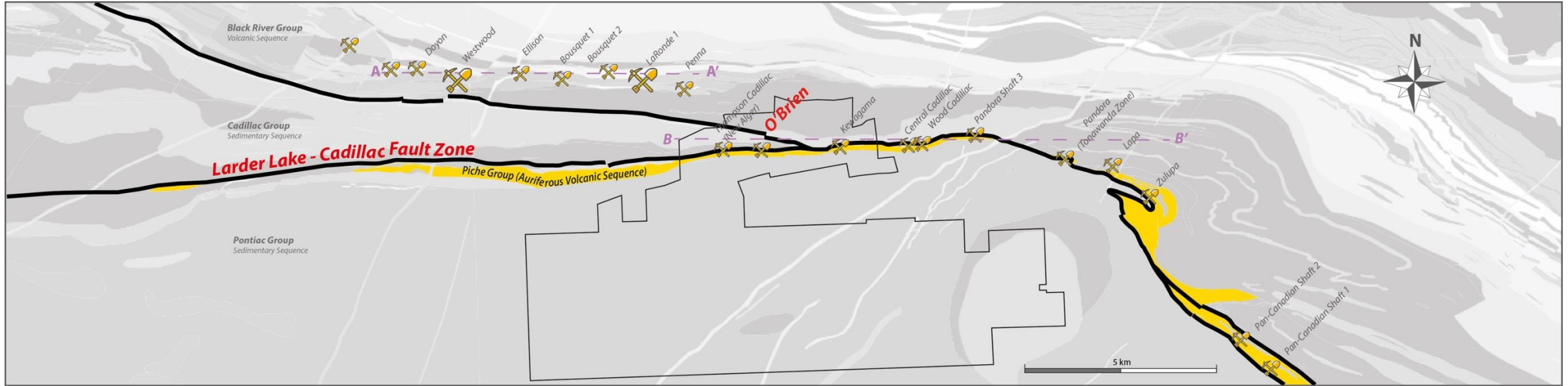
- Situé dans la ceinture de roches vertes de l'Abitibi abritant +100 millions d'onces Au entre l'Ontario et le Québec dans l'est du Canada. L'une des ceintures de roches vertes néoarchéennes les **plus grandes et les plus prolifiques au monde**.
- Le **Projet aurifère O'Brien** est situé le long de la **faille Larder-Lake-Cadillac** dans le Camp Cadillac-Bousquet ayant produit plus de **25 M d'onces**.
- Entouré de **gisements d'or de classe mondiale actuels et anciens**

5 mines actives à proximité

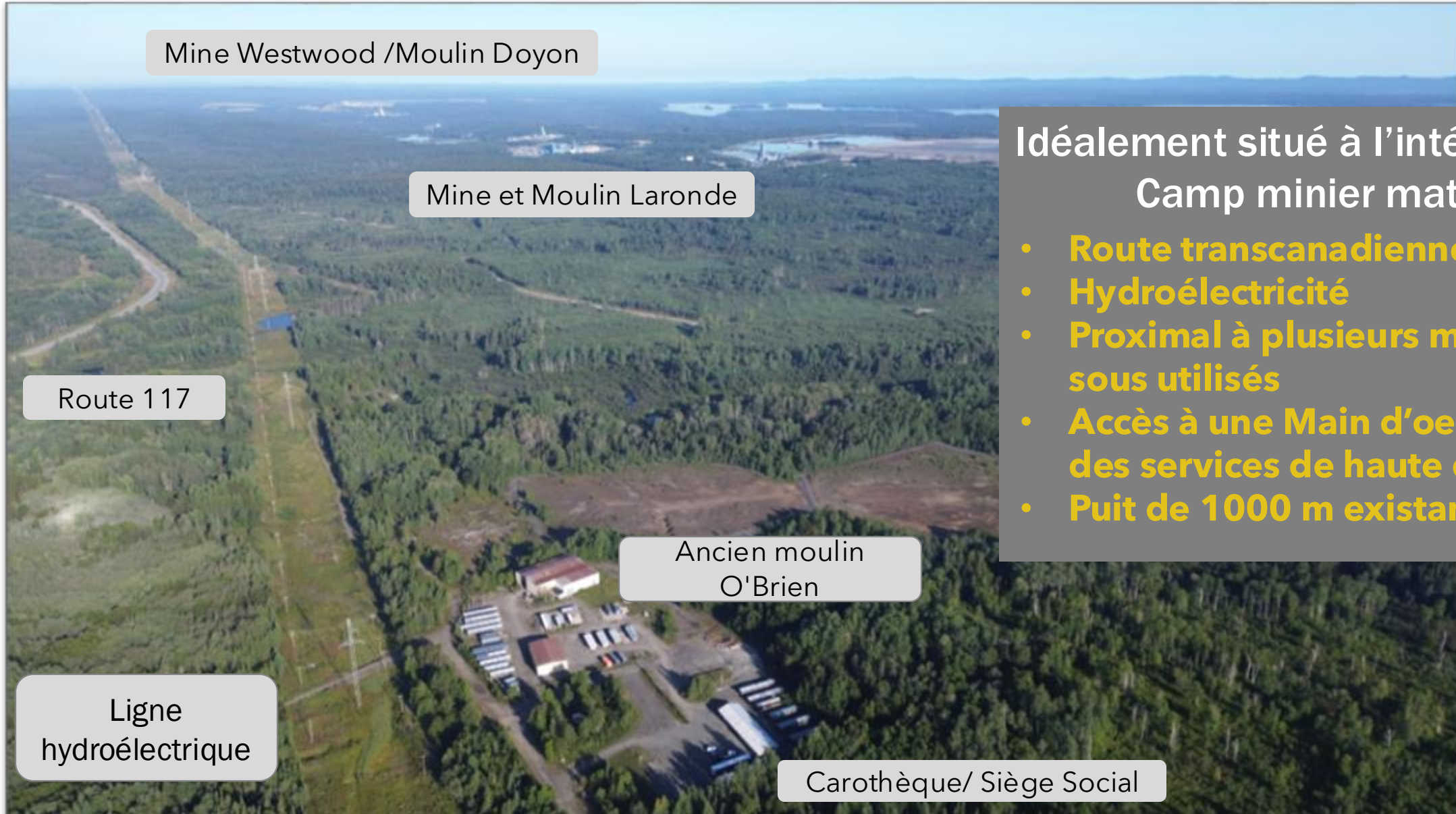
 AGNICO EAGLE <i>Laronde Canadian Malartic</i>	 IAMGOLD <small>CORPORATION</small> <i>Westwood/Doyon</i>
 eldorado gold <i>Sigma-Lamaque</i>	 WESDOME <i>Kiena</i>



CARTE GÉOLOGIQUE DU CAMP MINIER DE CADILLAC



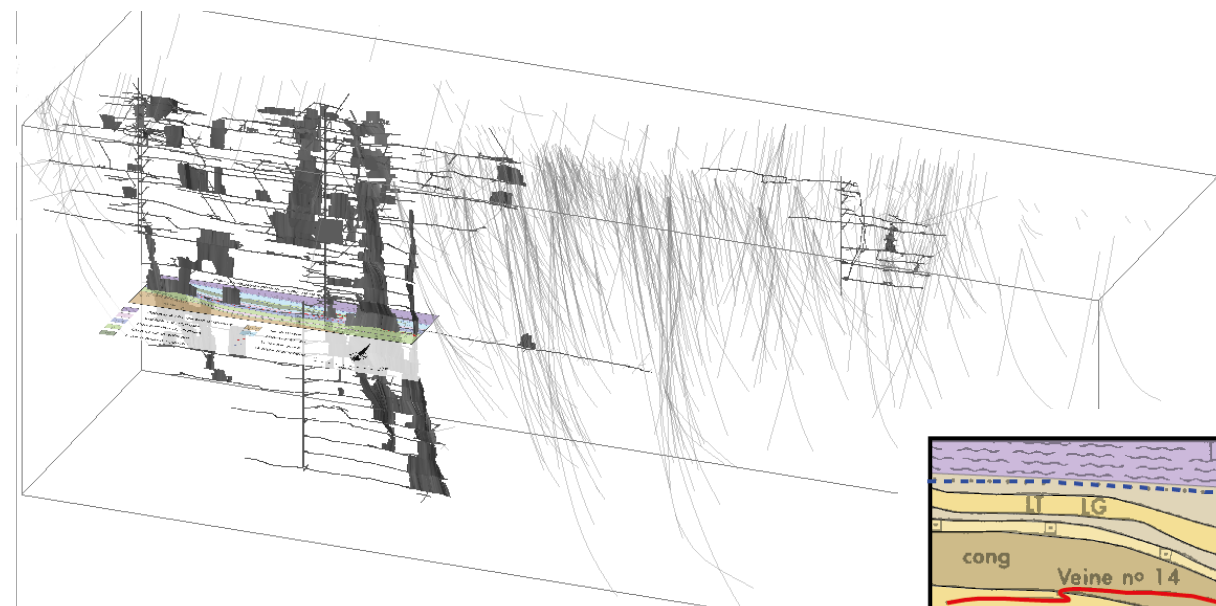
INFRASTRUCTURES ENVIRONNANTES



Idéalement situé à l'intérieur d'un
Camp minier mature

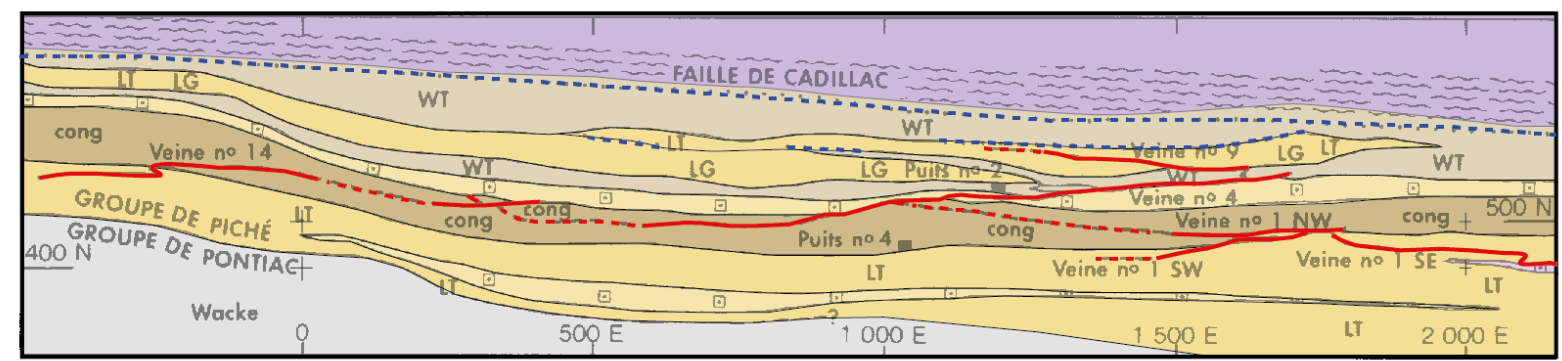
- **Route transcanadienne 117**
- **Hydroélectricité**
- **Proximal à plusieurs moulins sous utilisés**
- **Accès à une Main d'oeuvre et des services de haute qualité**
- **Puit de 1000 m existant**

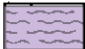





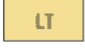


GÉOLOGIE HISTORIQUE O'BRIEN - MODÉLISÉE

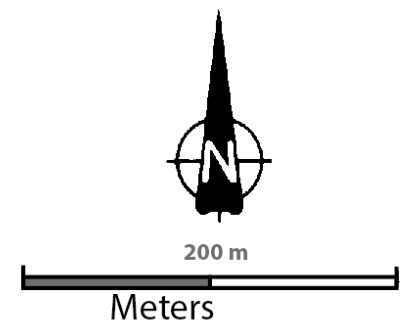


- La modélisation des veines est l'une des parties les plus importantes de l'estimation des ressources minérales O'Brien.
- Nous savons ce qui a été extrait dans le passé à la Mine O'Brien

- Modélisation de la géologie, à partir des plans historiques de grandes qualités, pour l'ensemble des galeries de la Mine O'Brien.
- À grande échelle, les veines sont continues, à faibles angles par rapport au contact stratigraphique et présentent de légères variations en orientation au sein d'une même unité lithologique.

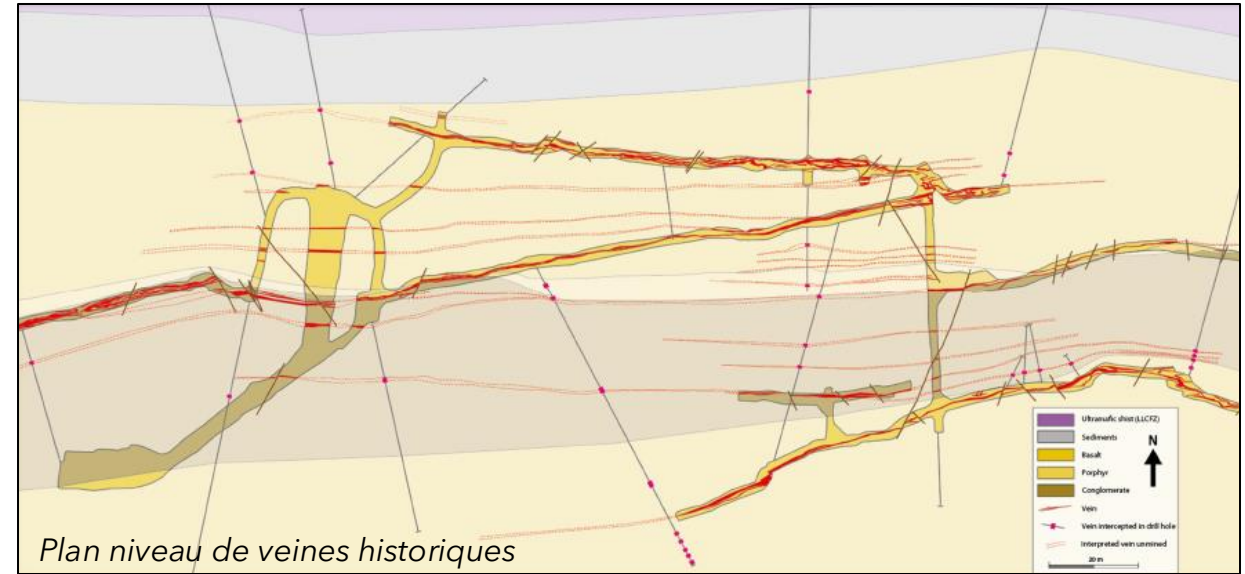
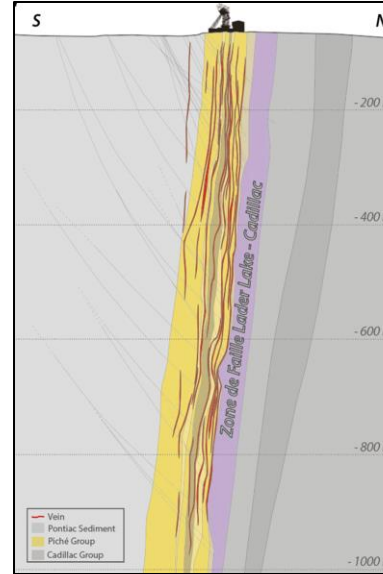


	Chlorite-talc carbonate schist		Greywacke
	Porphyric andesite		Greywacke & Tuff
	O'Brien conglomerate		Quartz Vein
	Tholeiitic tuff and lava flow		Graphitic schist
	Coarse basaltic lava flow		

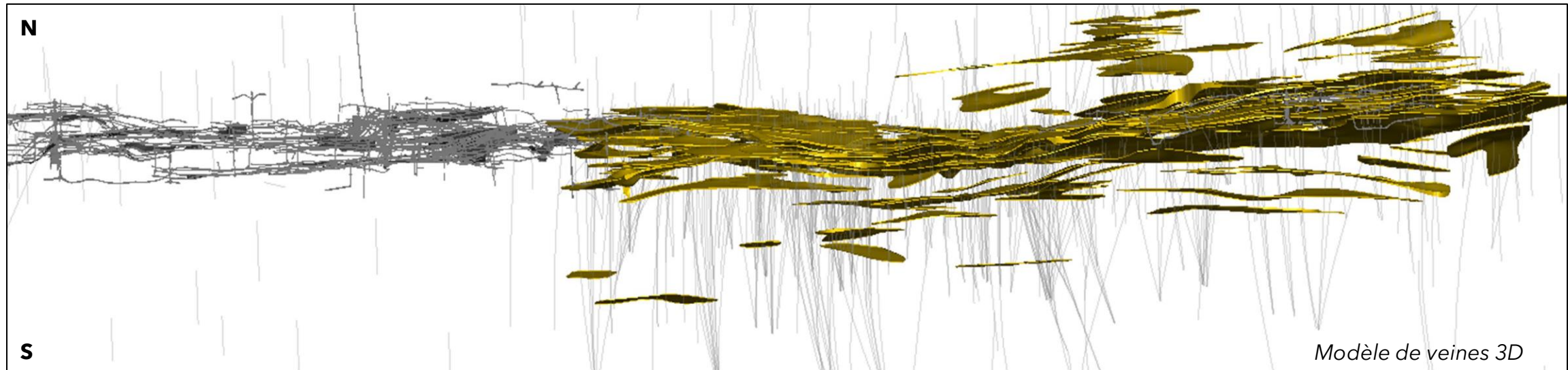


GÉOLOGIE BIEN MAÎTRISÉE

- Une modélisation moderne inspirée du modèle O'Brien
- Un modèle de veines avec au moins 134 zones minéralisées
- Le modèle est dynamique et ajusté en fonction des forages en cours
- Le modèle représente les zones minéralisées utilisées pour contraindre le MRE 2023

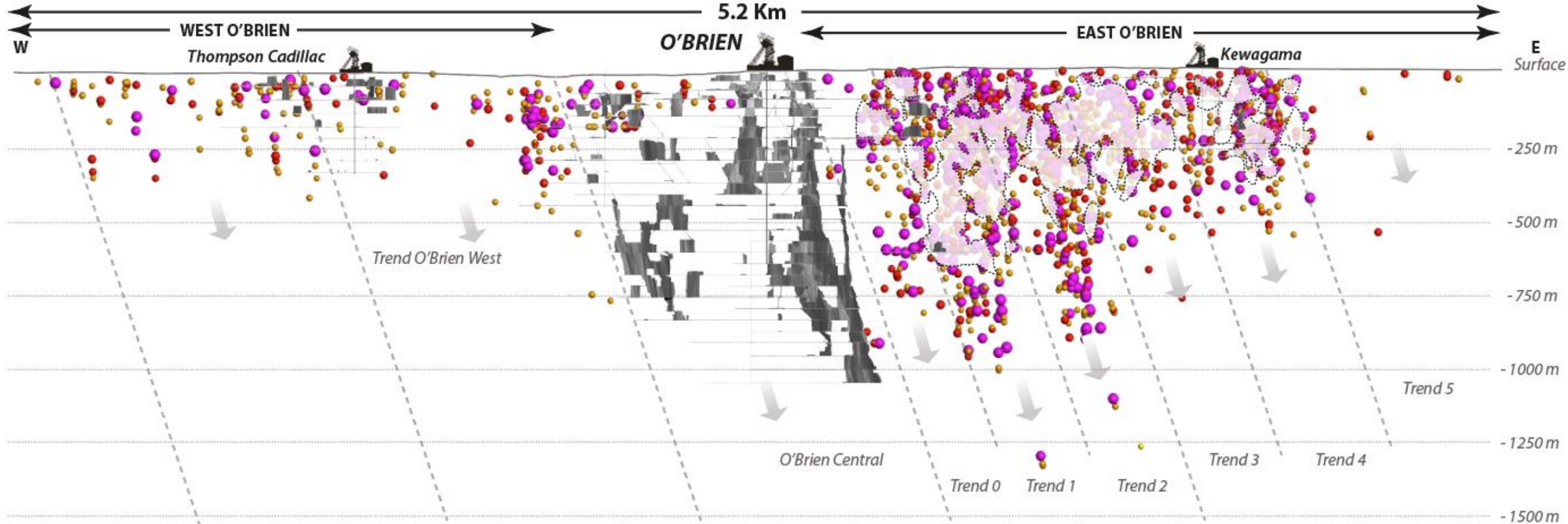


Plan niveau de veines historiques



Modèle de veines 3D

127 600 MÈTRES FORÉS DEPUIS 2019



Au Assay (g/t)
published

- >10
- 5 - 10
- 3 - 5

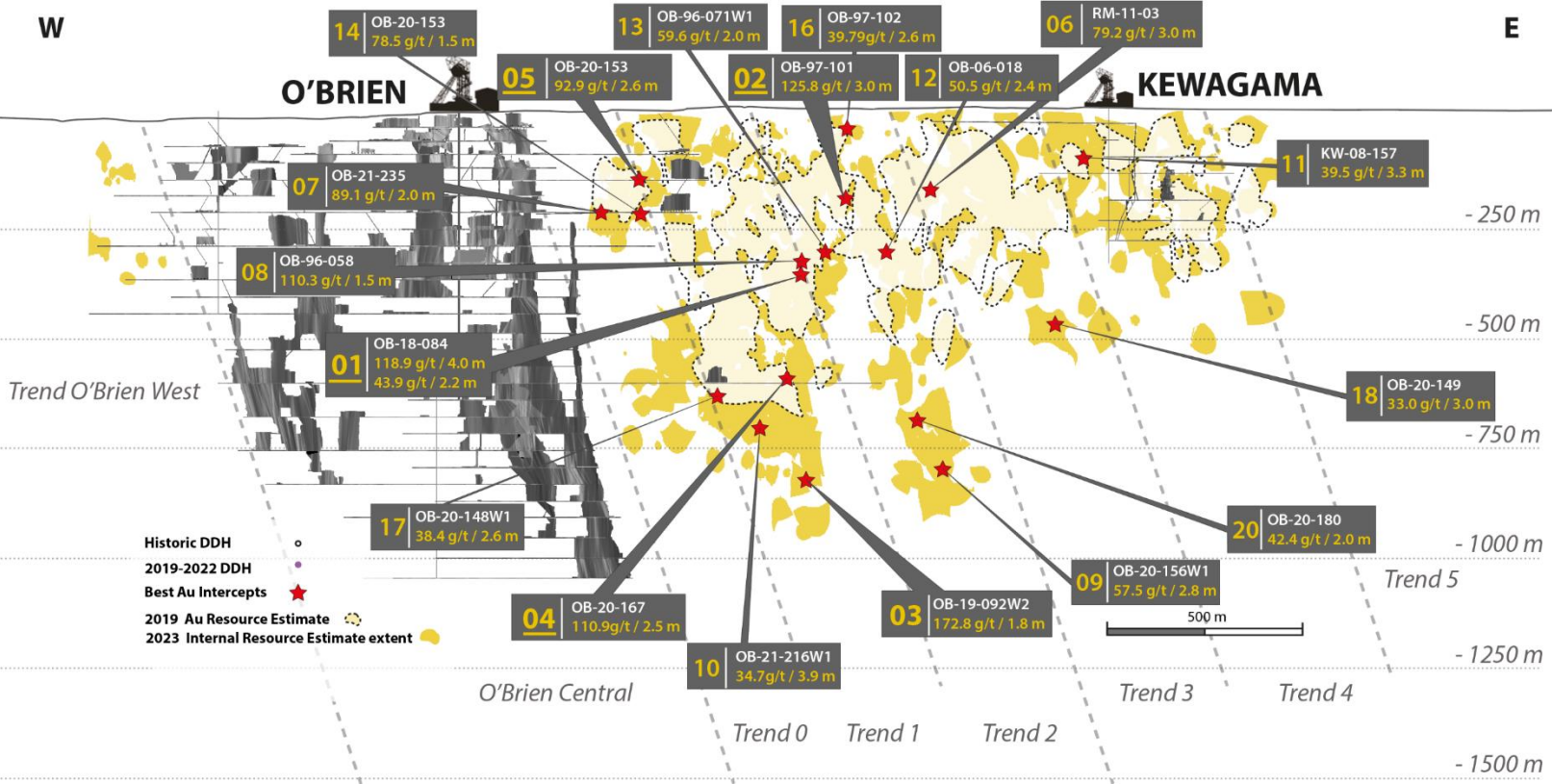
500 m



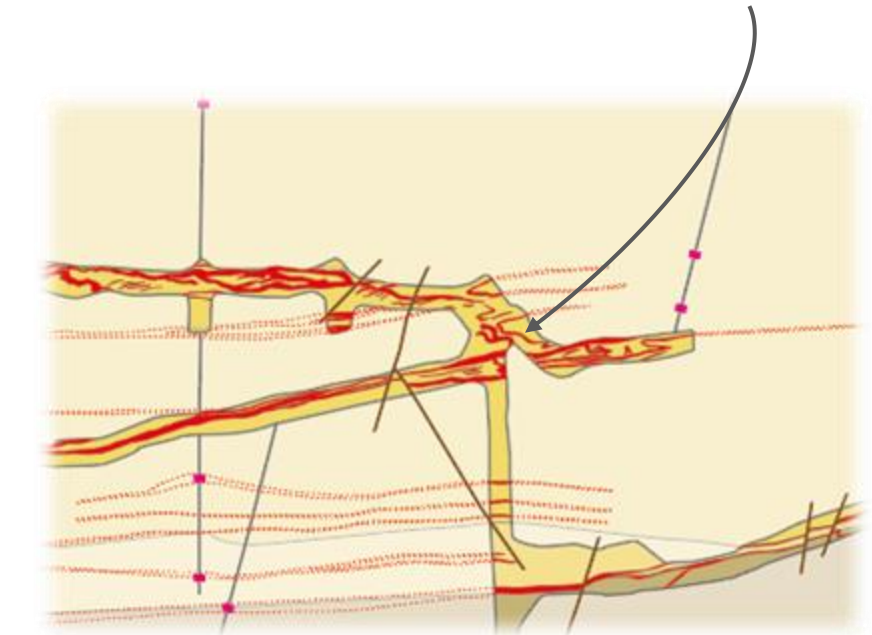
2019 Au Resource Estimate

Sector / Trend	Published results (m)	# holes published	Number of published intercepts grading,					
			>3 g/t Au	>5 g/t Au	>10 g/t Au	>15 g/t Au	>20 g/t Au	>25 g/t Au
O'Brien West	5,700	11	5	3	1	1	1	1
Trend #0	18,200	37	27	17	8	4	4	4
Trend #1	42,200	77	74	60	27	15	8	7
Trend #2	33,200	61	57	45	19	11	7	4
Trend #3	16,200	40	30	20	11	6	3	1
Trend #4	8,500	19	11	8	2	1	1	1
Trend #5	3,600	11	4	4	2	1	1	1
Total	127,600	256	208	157	70	39	25	19

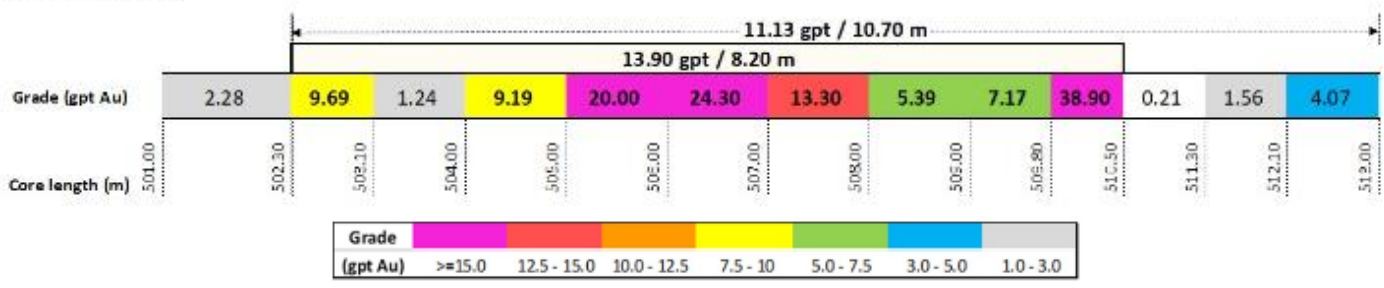
CONTINUITÉ DE LA MINÉRALISATION ET DE LA TENEUR



Les veines peuvent être épaisses, comme 8 m de veines continues à hautes teneurs!



OB-21-201



ESTIMATION DES RESSOURCES MINÉRALES O'BRIEN 2023

Cut-off Grade	Indicated Mineral Resources			
	O'Brien Deposit	Tonnage	Grade	Metal
	Resource date	(t)	(g/t Au)	(oz Au)
4.5 g/t Au	July 2019	1,115,000	8.85	318,000
	March 2023	1,517,000	10.26	501,000
	Increase	+402,000	+1.41	+183,000
		+36%	+16%	+58%

Inferred Mineral Resources		
Tonnage	Grade	Metal
(t)	(g/t Au)	(oz Au)
777,000	6.73	168,000
1,616,000	8.64	449,000
+839,000	+1.91	+281,000
+108%	+28%	+167%

3.0 g/t Au	July 2019	1,906,000	6.67	409,000
	March 2023	2,118,000	8.46	576,000
	Increase	+212,000	+1.79	+167,000
		+11%	+27%	+41%

1,500,000	5.29	255,000
3,668,000	5.79	683,000
+2,168,000	+0.51	+428,000
+144%	+10%	+168%

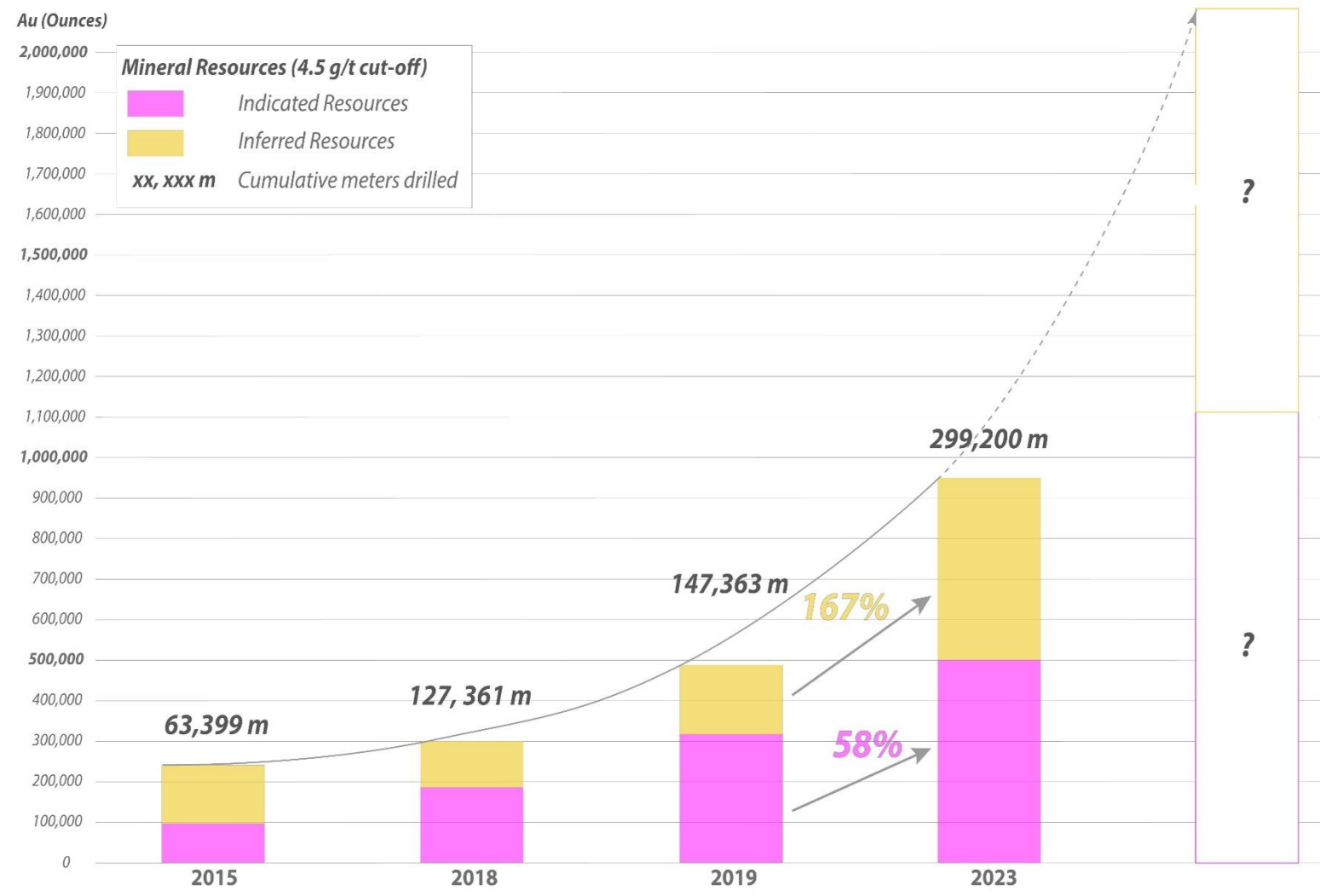
Notes sur les Ressources Minérales

1. Les définitions du CIM (2014) ont été suivies pour les ressources minérales.
2. Les ressources minérales sont reportées au-dessus d'une teneur de coupure de 4,5 g/t Au sur la base d'un coût d'exploitation de 230 \$ CA/t.
3. Les ressources minérales sont estimées en utilisant un prix de l'or à long terme de 1 600 \$ US/oz Au, un taux de change \$ US/\$ CA de 1:1.25 et une récupération métallurgique de 85 %.
4. Les wireframes ont été modélisés avec une largeur minimale de 1,2 m.
5. La densité apparente varie selon le gisement et la lithologie et varie de 2,00 t/m³ à 2,82 t/m³.
6. Les ressources minérales qui ne sont pas des réserves minérales n'ont pas démontré de viabilité économique. L'estimation des ressources minérales peut être sensiblement affectée par des questions environnementales, de permis, juridiques, de titre, sociopolitiques, de marketing ou d'autres questions pertinentes, y compris les risques énoncés dans la notice annuelle de Radisson pour l'exercice clos le 31 décembre 2023 et d'autres documents déposés auprès de Autorités canadiennes en valeurs mobilières et disponible sur www.sedar.com.
7. Les chiffres peuvent ne pas correspondre en raison des arrondis.

Notes sur la divulgation historique des ressources minérales du Projet aurifère O'Brien

1. Evans, L., 2023, NI 43-101 Technical Report on the O'Brien Project, Northwestern Québec, Canada
2. Williamson, K., 2019, NI 43-101 Technical Report and Mineral Resource Estimate for the O'Brien Project,
3. Beausoleil, C., 2018, NI 43-101 Technical Report and Mineral Resource Estimate for the O'Brien Project, Abitibi, Québec, prepared for Radisson Mining Resources Inc. by InnovExplo, May 3, 2018.
4. Richard, P., Turcotte, B., Carrier, A., 2015, Technical Report for the O'Brien Project, Abitibi, Quebec, prepared by InnovExplo for Radisson Mining Resources Inc., June 3, 2015.

CROISSANCE CONTINUE DES RESSOURCES MINÉRALES



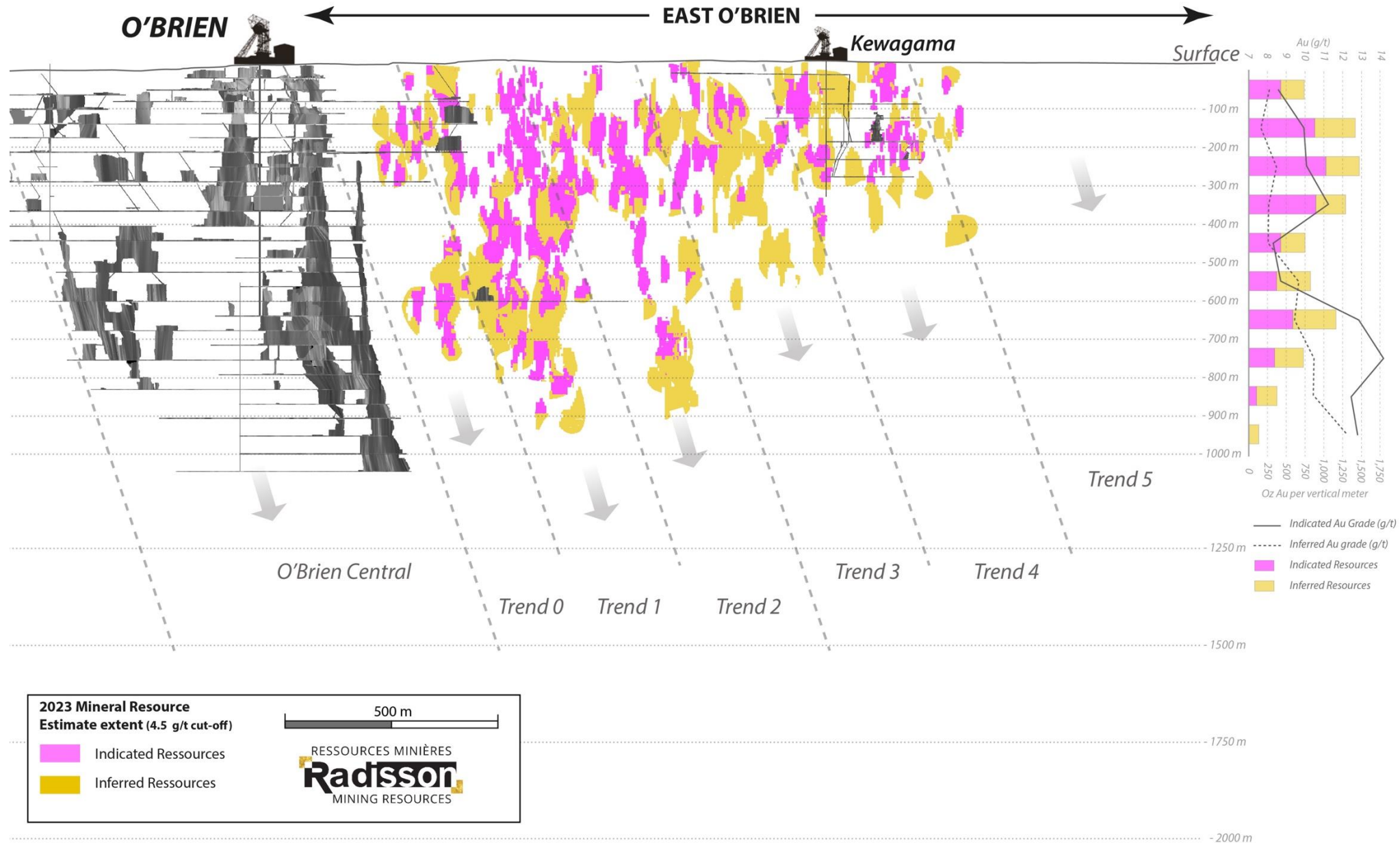
Notes sur les Ressources Minérales

1. Les définitions du CIM (2014) ont été suivies pour les ressources minérales.
2. Les ressources minérales sont déclarées au-dessus d'une teneur de coupure de 4,5 g/t Au sur la base d'un coût d'exploitation de 230 \$ CA/t.
3. Les ressources minérales sont estimées en utilisant un prix de l'or à long terme de 1 600 \$ US/oz Au, un taux de change \$ US/\$ CA de 1:1,25 et une récupération métallurgique de 85 %.
4. Les wireframes ont été modélisés avec une largeur minimale de 1,2 m.
5. La densité apparente varie selon le gisement et la lithologie et varie de 2,00 t/m³ à 2,82 t/m³.
6. Les ressources minérales qui ne sont pas des réserves minérales n'ont pas démontré de viabilité économique. L'estimation des ressources minérales peut être sensiblement affectée par des questions environnementales, de permis, juridiques, de titre, sociopolitiques, de marketing ou d'autres questions pertinentes, y compris les risques énoncés dans la notice annuelle de Radisson pour l'exercice clos le 31 décembre 2023 et d'autres documents déposés auprès de Autorités canadiennes en valeurs mobilières et disponible sur www.sedar.com.
7. Les chiffres peuvent ne pas correspondre en raison des arrondis.

Notes sur la divulgation historique des Ressources Minérales du projet aurifère O'Brien

1. Evans, L., 2023, NI 43-101 Technical Report on the O'Brien Project, Northwestern Québec, Canada
2. Williamson, K., 2019, NI 43-101 Technical Report and Mineral Resource Estimate for the O'Brien Project,
3. Beausoleil, C., 2018, NI 43-101 Technical Report and Mineral Resource Estimate for the O'Brien Project, Abitibi, Québec, prepared for Radisson Mining Resources Inc. by InnovExplo, May 3, 2018.
4. Richard, P., Turcotte, B., Carrier, A., 2015, Technical Report for the O'Brien Project, Abitibi, Quebec, prepared by InnovExplo for Radisson Mining Resources Inc., June 3, 2015.

MRE 2023 – RÉPARTITION DES INDIQUÉES / PRÉSUMÉES

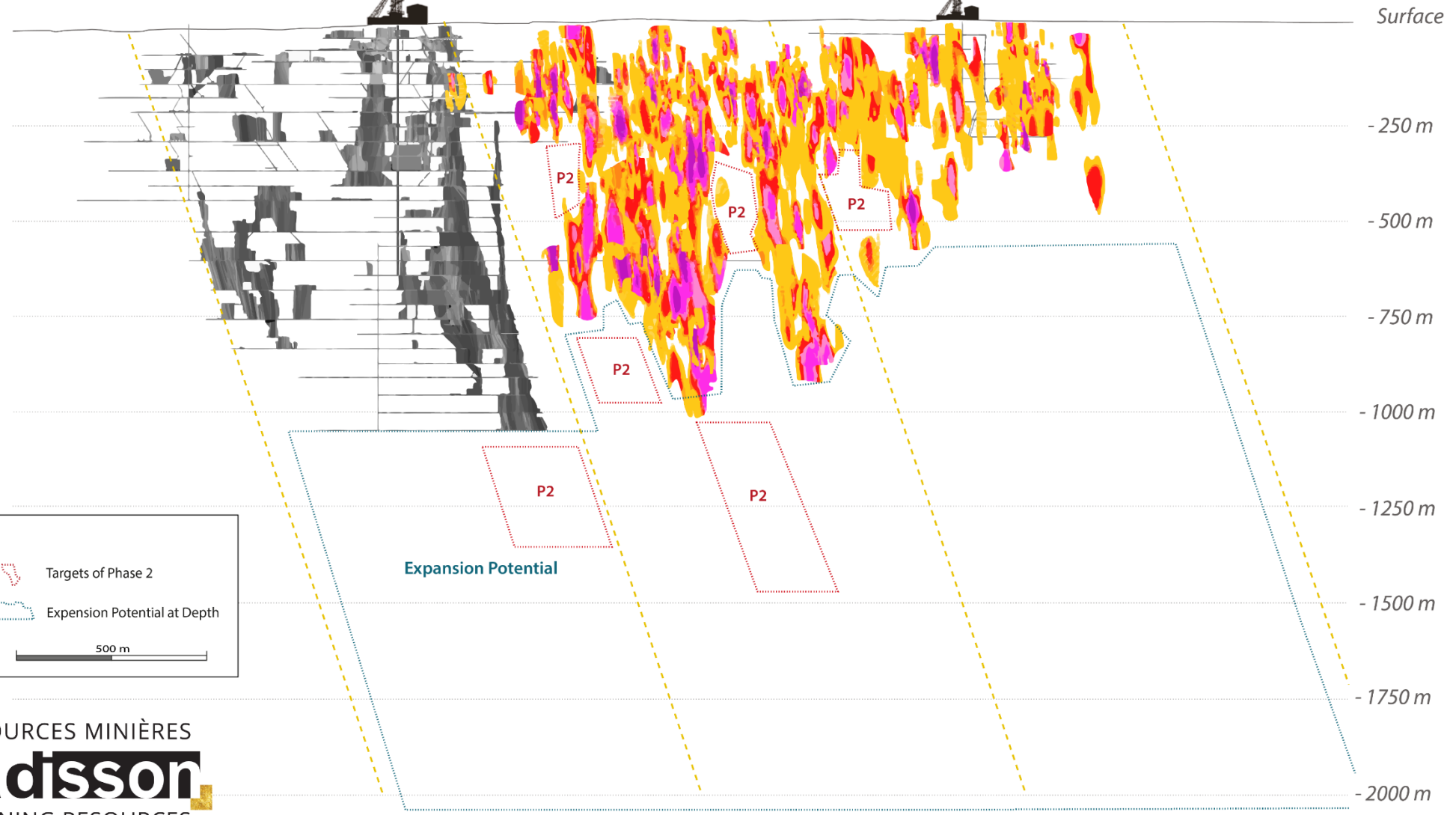


MRE 2023 – RÉPARTITION DES TENEURS

Longitudinal

O'BRIEN

KEWAGAMA

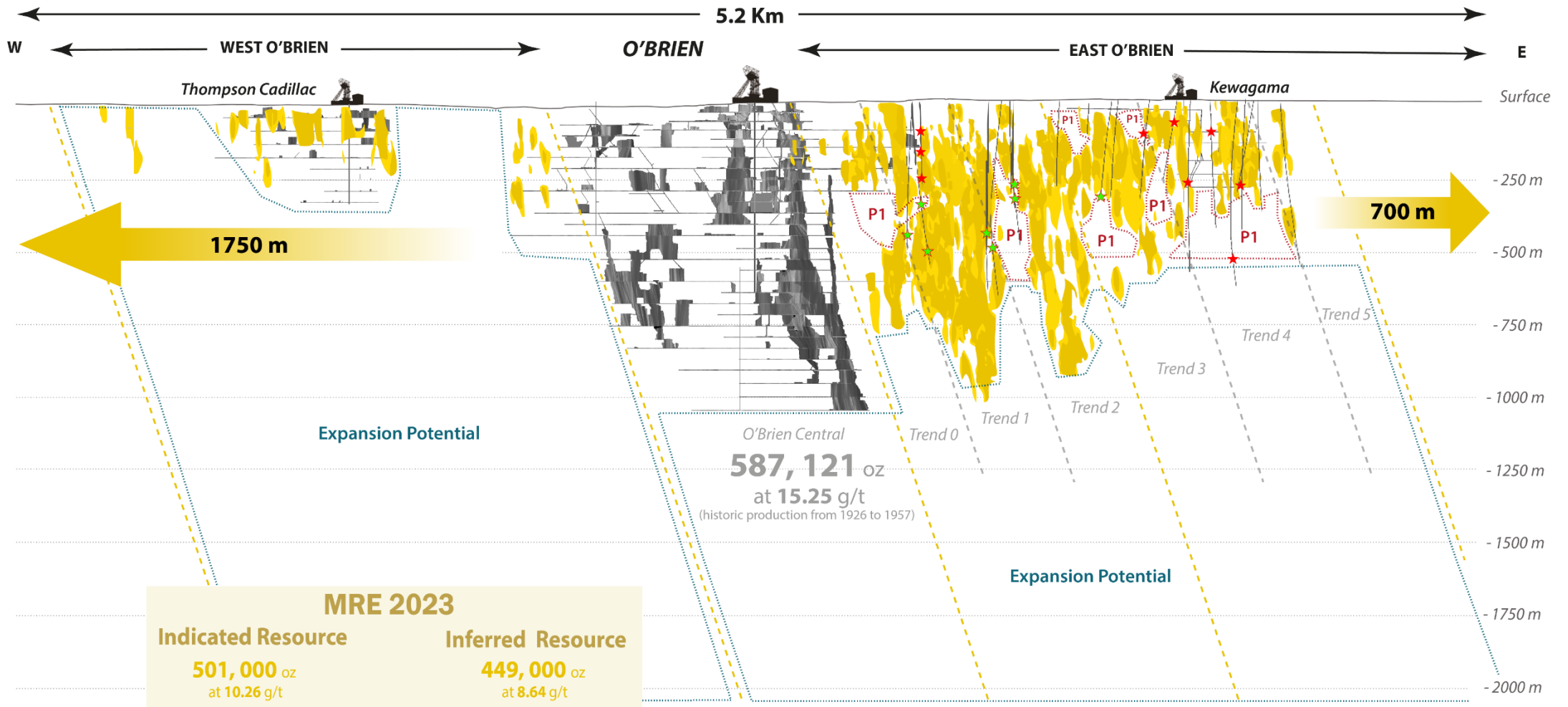


MRE 2023
 Grade (g/t)

50
20
10
7.5
5
4.5
3

Targets of Phase 2
 Expansion Potential at Depth
 500 m

OUVERT DANS TOUTES LES DIRECTIONS



MRE 2023	
Indicated Resource	Inferred Resource
501,000 oz at 10.26 g/t	449,000 oz at 8.64 g/t

2023 Mineral Resource Estimate		2023-2024 Drilling Program Phase 1	
Estimate extent (3.0 g/t cut-off)	Trace of holes completed	Targets of Phase 1	Expansion Potential at Depth
Estimate extent (4.5 g/t cut-off)	Visible Gold observed Assays received	Visible Gold observed Assays pending	
		500 m	

PROGRAMME DE FORAGE ENTièrement FINANcÉ DE 35 000 MÈTRES

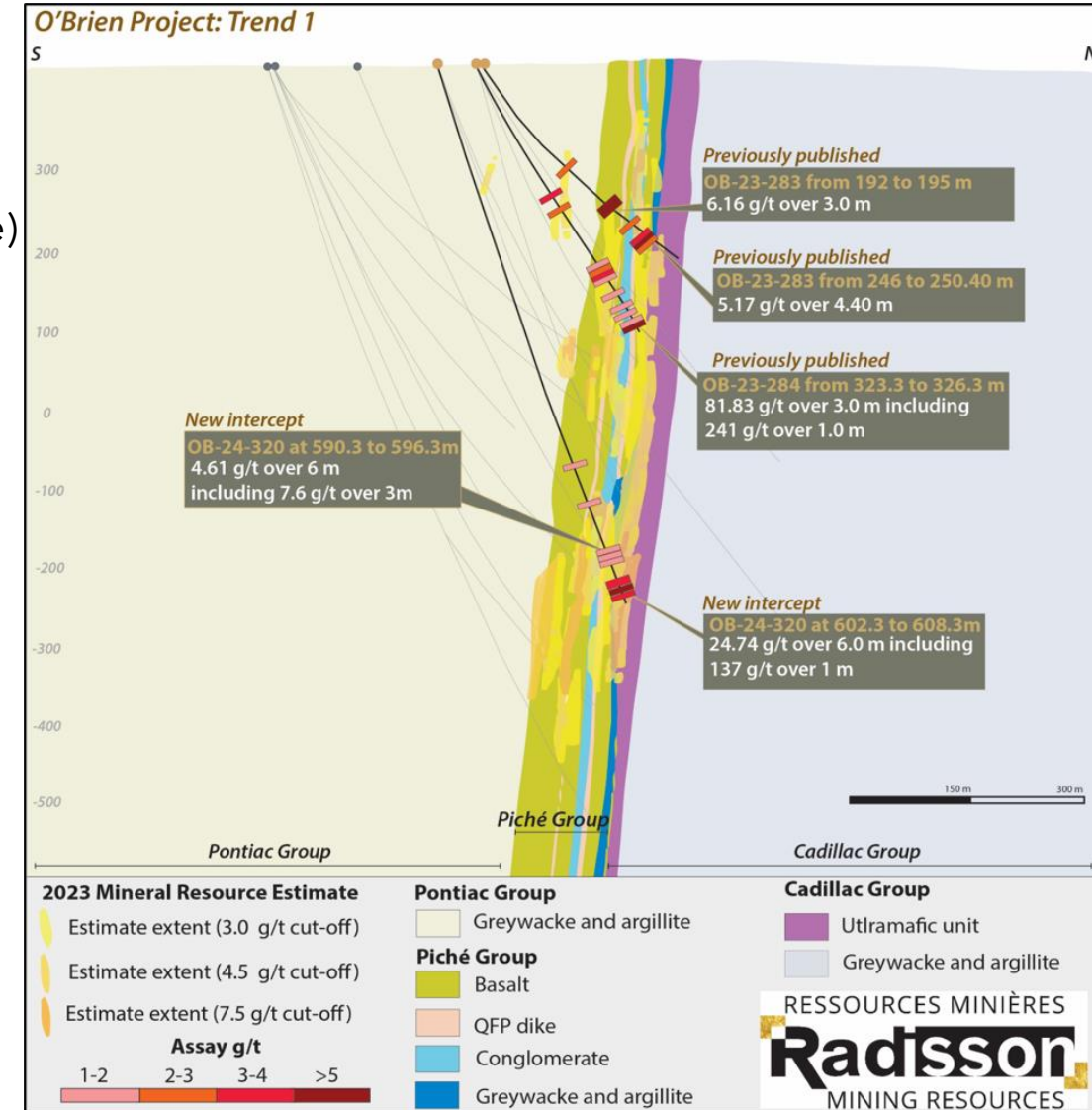
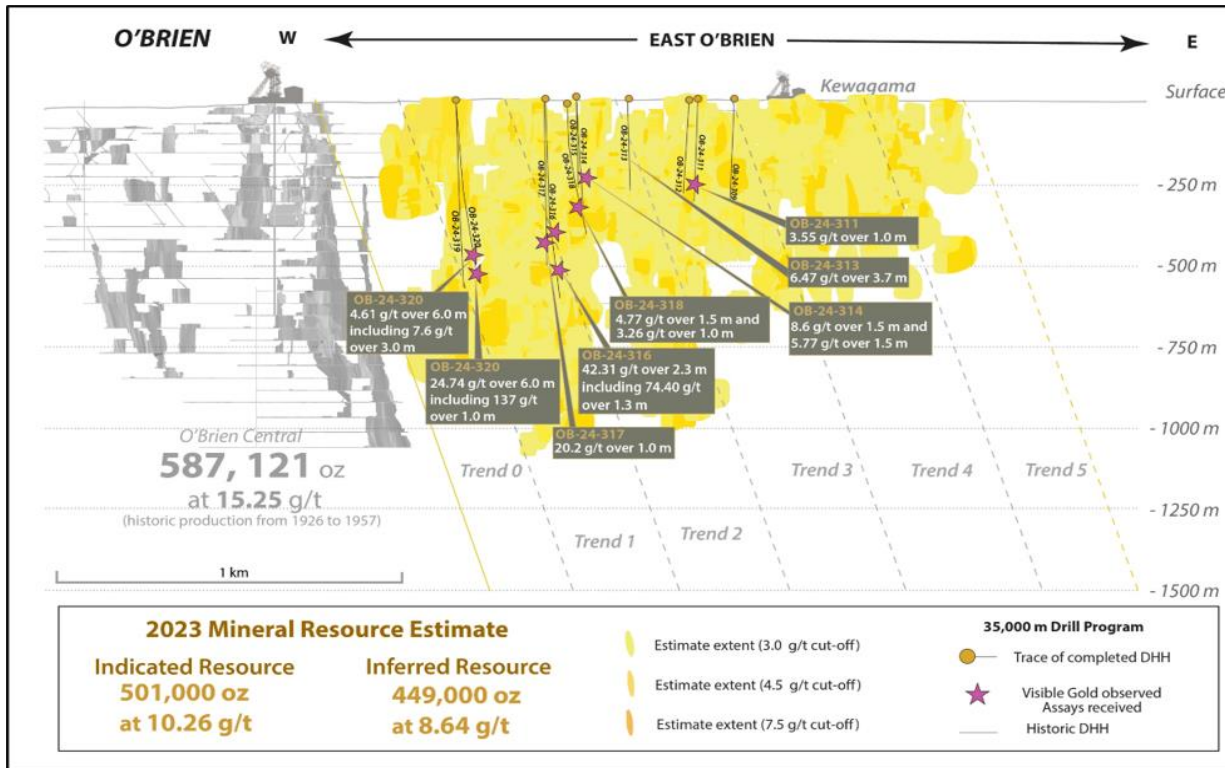
- **60 à 70 % sur l'expansion des ressources** (~15 000 m pour 27 sondages)
- **30 à 40 % sur des cibles d'exploration à hautes priorités**
 - En plongée verticale de l'ancienne mine O'Brien et du vecteur d'enrichissement #1 (8 200 m pour 6 sondages)
 - Nouvelle cible Alger (2 400 m pour 5 sondages)
- 2 foreuses en opération pour un minimum de 27 000 m en 2024
- Les dernières analyses de (5 800 m) à partir de 11 ddh comprenaient **8 intervalles d'or visible**
- Les faits saillants récents (14 août 2024) en matière de forage comprennent :
 - **OB-24-320** avec **137,00 g/t Au sur 1,0 m** dans un intervalle minéralisé de 24,74 g/t Au sur 6,0 m
 - **OB-24-316** avec **74,40 g/t Au sur 1,3 m** dans un intervalle minéralisé de 42,31 g/t Au sur 2,3 m
 - **OB-24-317** avec **20,20 g/t Au sur 1,0 m**

*Or visible recoupé dans les sondages OB-24-316-320
Voir le communiqué du 14 août 2024*



FORAGES RÉCENTS SUR LES VECTEURS 1, 2 ET 3

- Les forages récents (communiqués le 14 août 2024) se sont concentrés sur des profondeurs verticales de 200 à 500 m sur les vecteurs d'enrichissement 1, 2 et 3
- Bonne démonstration d'un vecteur à hautes teneurs le long du vecteur 1 entre OB-23-284 et OB-24-320 (coupe transversale à droite)
- Forage en cours à en profondeur en-dessous du vecteur #1 et de l'ancienne mine O'Brien



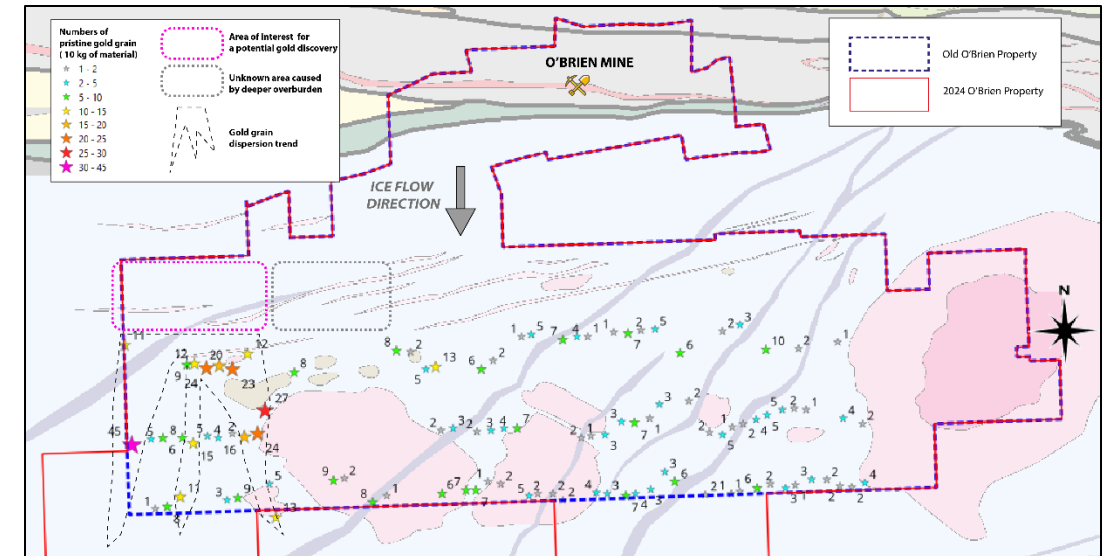
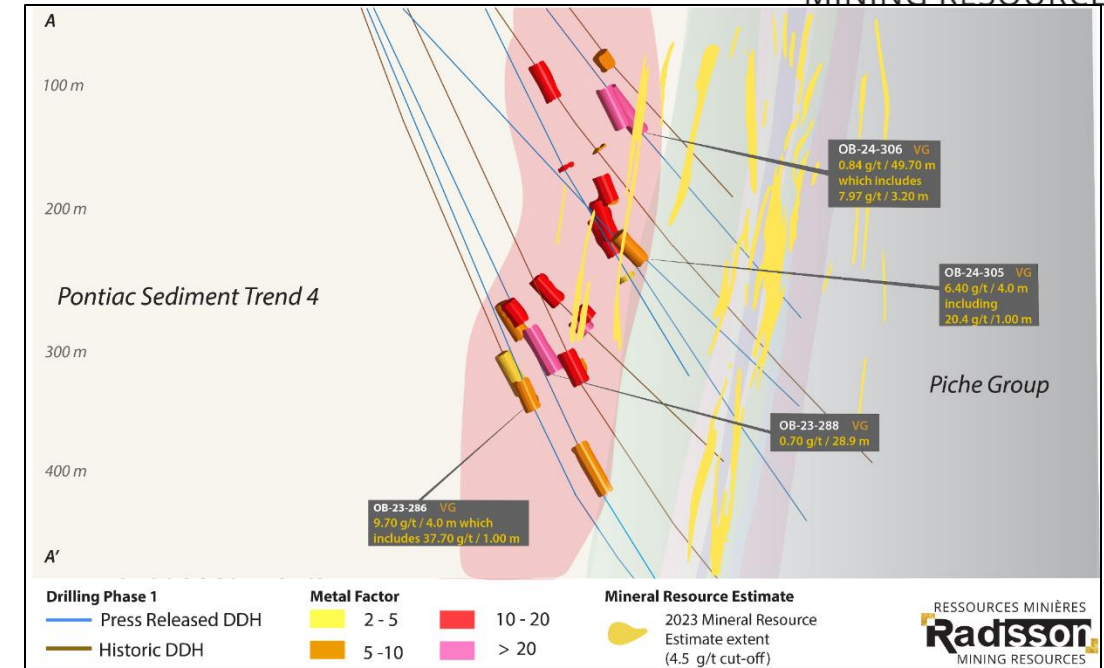
POTENTIEL D'EXPLORATION DANS LES SÉDIMENTS DU PONTIAC

De l'or dans les forages dans les sédiments du Pontiac lors du ciblage du principal gisement à haute teneur

- OB-24-306 a recoupé 0,84 g/t Au sur 49,70 m, incluant 3,97 g/t Au sur 8,20 m
- OB 23-288 a recoupé 0,70 g/t Au sur 28,90 m, incluant 3,96 g/t Au sur 4,50 m

De l'or dans des échantillons de till sur les sédiments du Pontiac sur le secteur New Alger

- Une toute nouvelle zone cible d'une longueur de plus de 2 km avec un potentiel de découverte d'or identifié
- 115 échantillons de surface de till glaciaire collectés et analysés avec 14 échantillons anomaux formant un cône de dispersion aurifère
- Le secteur New Alger s'étend désormais sur 74,3 km²



Flux de mises à jour sur le forage

- 2 foreuses en opération: avec approx. la moitié des 35 000 m complétés
- Ancienne mine O'Brien - Forage en profondeur sous les infrastructures souterraines
- Ressources courantes - en-dessous Vecteurs #0 #1
- New Alger - Cible de 2km
- Résultats d'analyses de 12 sondages historiques provenant des sédiments du Pontiac (Vecteur #4)

Flux de mises à jour sur le développement

- Études métallurgiques et caractérisation du schéma de traitement en cours
- Études environnementales en cours et direction pour l'obtention des permis à venir



CAPITALISATION ET BILAN

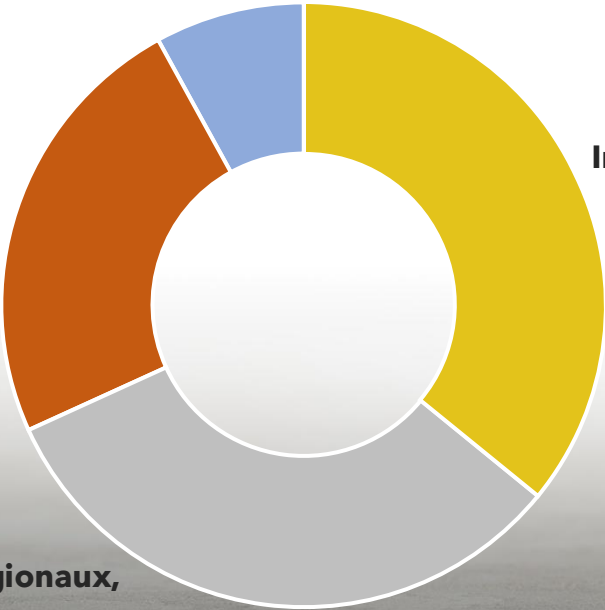
\$57.8 Million
Capitalisation boursière
Au 15 juillet 2024

\$6 Million
Trésorerie
Non audité, Estimé au 30 juin 2024

321.1 Million
Actions en circulation
Au 15 juillet 2024

Direction & Initiés 8%

Investisseurs Institutionnels, 24%
(incluant, Konwave AG, Marshall Precious Metals, US Global, CDPQ)



Investisseurs au détail, 36%

Investisseurs régionaux, 32%



TSXV:RDS
OTCQB:RMRDF



Matt Manson

Président et chef de la direction
mmanson@radissonmining.com

Hubert Parent-Bouchard

Chef de la direction financière
hpbouchard@radissonmining.com

Kristina Pillon

Directrice, Relation aux investisseurs
kpillon@radissonmining.com

Ressources minières Radisson Inc.

50 rue du Petit-Canada
Rouyn-Noranda, Qc J0Y 1C0
www.radissonmining.com

Demande d'Investisseurs: 604.908.1695

